



EXPOSIÇÃO VIRTUAL

*Fundação Salvador Arena e São Bernardo do Campo:
Histórias que se cruzam*

Embora a história de São Bernardo do Campo tenha suas raízes num passado distante, ainda no século XVI...



Avenida Pereira Barreto. 1895

... é no início do século XX que ela começaria a ganhar as feições que apresenta hoje, como um grande polo industrial.



Termomecanica - Fábrica I . 2006

E a instalação da Termomecanica na região tem participação fundamental nesse destino.



Terreno da Fábrica I, em Rudge Ramos. 1955

Esta exposição tem o objetivo de divulgar um pouco dessa história em comum, que é formada, por sua vez, por tantas histórias de vidas.



Construção da Fábrica I, em Rudge Ramos. 1955

Não é por mero acaso que a Termomecanica faz parte de São Bernardo. Nascida em São Paulo, na Mooca...



Termomecanica na Mooca. Década de 1950

... a fábrica transferiu-se para a cidade em 1955, após uma visita do Eng. Salvador Arena à fábrica da Mercedes Benz.



Eng. Salvador Arena no terreno da Fábrica I. 1955

A paisagem era, então, composta quase apenas de chácaras e sítios.



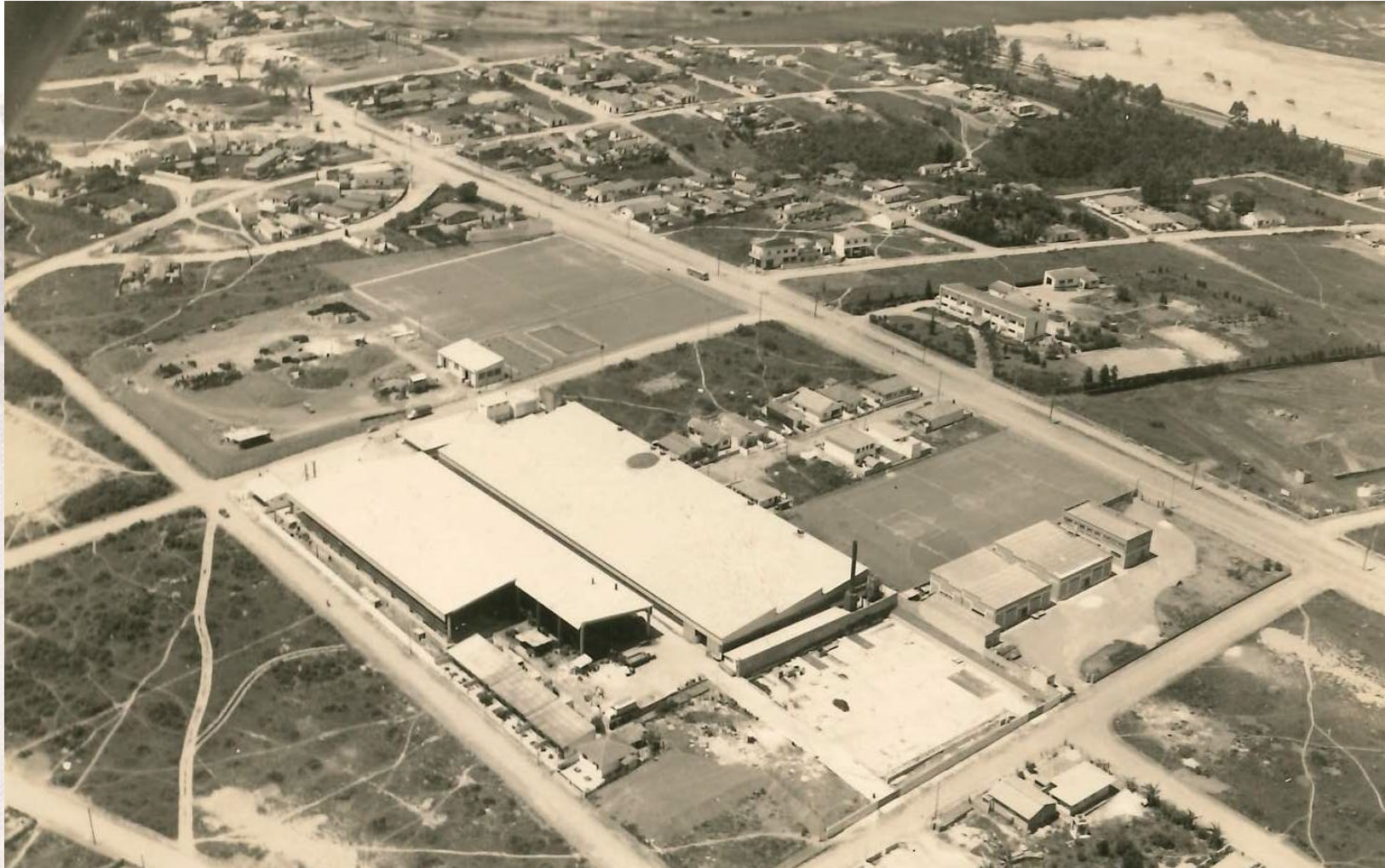
Terreno da Fábrica I, em Rudge Ramos. 1955

A Fábrica ficava, então, inacessível se chovia, e era preciso buscar alimentos para os funcionários no Ipiranga de Jipe. O transporte era escasso, e a energia elétrica, inexistente.



Construção da Fábrica I, em Rudge Ramos. 1955

Não foi nada fácil, portanto, a instalação da Termomecanica em São Bernardo do Campo...



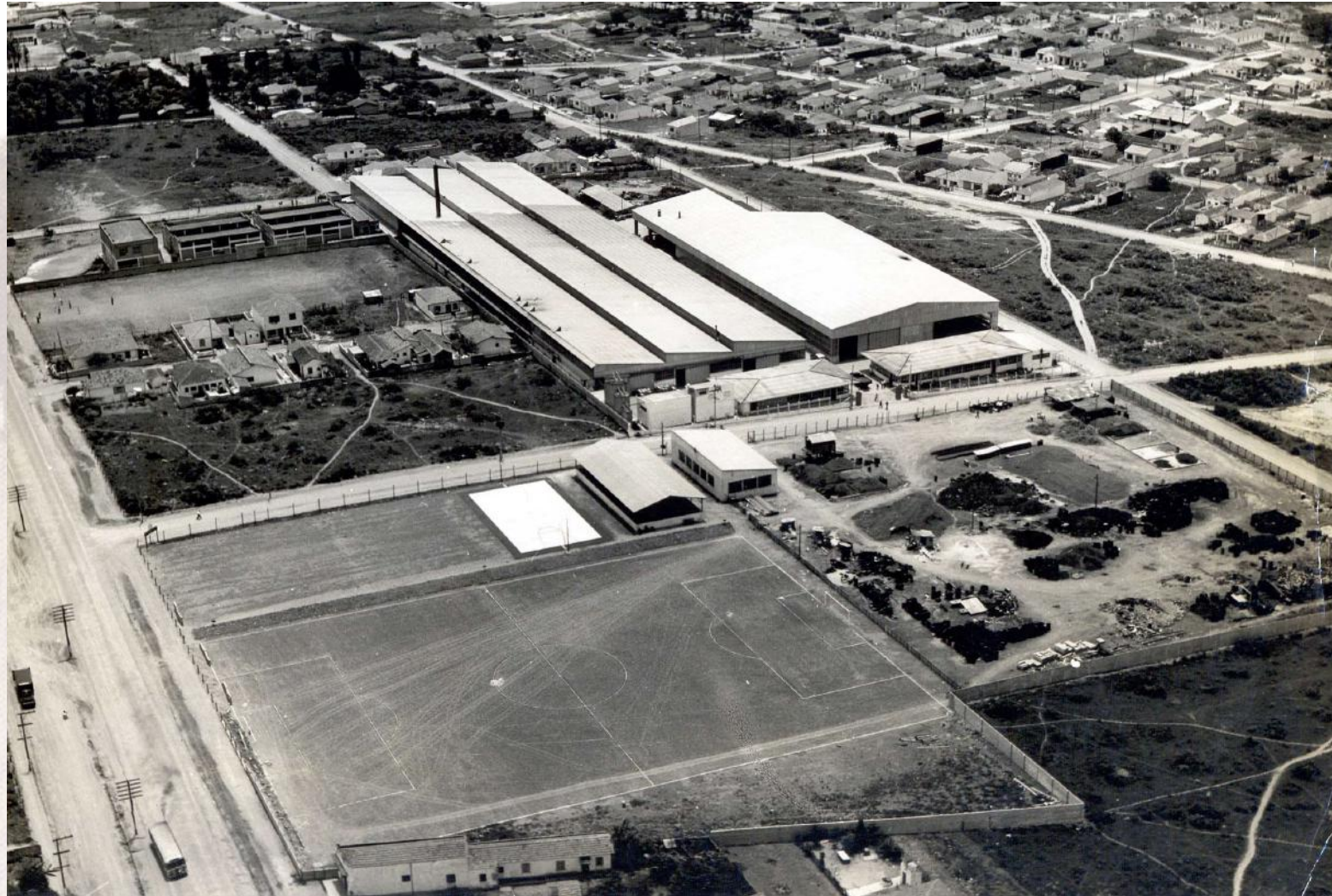
Termomecanica – Fábrica I. 1960

**... mas foi o pontapé de uma história em comum que
continua se perpetuando.**



Avenida Jurubatuba. 1957

O crescimento da Termomecanica teve grande influência no desenvolvimento de seus arredores.



Termomecanica – Fábrica I. 1962

E a criação da Fundação Salvador Arena, em 1964, formalizou e ampliou as ações sociais que já vinham sendo praticadas, principalmente na cidade.



Pavilhão Termomecânica, na FEI. Década de 1970

A fundação, em 1989, do Colégio Termomecanica, que hoje integra o Centro Educacional da Fundação Salvador Arena, tem beneficiado de diversas formas a comunidade local.



Portaria do Projeto-Escola TM. 1995

E podemos dizer, sem medo de exagerar, que não foi só com a construção da Fábrica que a instituição modificou a paisagem da cidade.



*Projeto Habitacional Itatiba
Início da década de 2000*



*Projeto Habitacional Itatiba
Final da década de 2000*

**Assim, a cidade e a instituição cresceram juntas,
numa relação de apoio mútuo.**



CEFSA. 2008

A relação entre nosso Fundador e São Bernardo do Campo também foi, com o tempo, tornando-se cada vez mais estreita...



Cerimônia de entrega do mérito "Cidadão Sãobernardense". 1971

... a ponto de traduzir-se em
forma de poema.

*Poema em homenagem
à cidade de São Bernardo do Campo*

Salvador Arena

*“São Bernardo do Campo
Minha namorada
Foste feita direitinha para mim
não usas, naturalmente, perfume francês
mas o cheiro dos vernizes e das tintas
Faz pensar em coisas novas, em coisas bonitas.
Não tens ainda uma orquestra sinfônica
mas o barulho de tuas prensas, de tuas serras, de tuas tupias
é a sinfonia da produção
produção que espalhas por este Brasil afora
É como se houvesse um maestro que, com sua mágica batuta,
fizesse tudo andar a tempo e a hora
em rápida harmonia – “allegro pizzicato”.
Apesar de teres nascido há tempo, e seres mãe de São Paulo
és moça, louçã.
Teus telhados, tuas fábricas, tuas ruas e avenidas são novas
Renasceste? Sim e com saúde.
És vibrante e não és convencida nem um pouco
És provinciana, sim senhora, graças a Deus.
Em teus restaurantes não há muito “strogonoff” nem “crepe-suzette”
Há mais frango com polenta, que sabes que eu gosto.
Teu prefeito, teus vereadores, teus dirigentes estão todos ao alcance de todos
São chamados pelo primeiro nome
Eles atendem.
Não é isto que se quer?
Não é melhor ser uma bela provinciana
do que uma daquelas empetecadas, cheias de pose...?
És minha namorada, mas esquisito
Não tenho ciúmes de ti.
Gostaria que outros empresários te conhecessem
tenho certeza de que não resistiriam aos teus encantos.
O Município é enorme...
Crescerias ainda mais...
Serias ainda mais forte.
Mas guarda tua simplicidade de vida e de costumes
Aí está a tua força que atrai homens e mulheres
Das mais diversas regiões do País – e do mundo.”*

Demonstrando a admiração correspondida, a homenagem foi recíproca, e Salvador Arena ganhou títulos, honrarias e até um parque com seu nome.



Título de Cidadão Sambernardense. 1971

A história não termina por aqui.

A Fundação Salvador Arena e São Bernardo do Campo continuam caminhando lado a lado, crescendo juntas.



Termomecânica - Fábrica II. 2006



Portaria CEFSA. 2008



Curadoria e textos

CDMR

Documentos e imagens

Acervo do CDMR/ Seção de Pesquisa e Documentação
de São Bernardo do Campo

Realização

CDMR/Comunicação